



SCOP SARL
2 rue Jean Milon
35000 Rennes

508424298 RCS Rennes
APE 8559A
N° FORMATION : 53350943135

02 99 50 07 18
www.eisenia.coop
contact@eisenia.coop

Dossier de Références

Janvier 2020

Notre équipe

Créée en 2008, la SCOP **EISENIA** vous accompagne dans la transition écologique de votre territoire à savoir :

- un nouveau regard sur votre territoire afin de mobiliser l'ensemble des acteurs autour d'un projet fédérateur
- une analyse fine et transversale afin de vous proposer les solutions les plus pertinentes et adaptées à tous.

Notre présence sur le territoire breton depuis 2006 nous permet de d'avoir une bonne **connaissance territoriale** des dynamiques et des **initiatives locales dans les domaines de l'économie circulaire**.

Nous vous proposons une offre personnalisée :

- **par thématique** afin de prendre en compte l'ensemble des problématiques du territoire (réduction du gaspillage alimentaire, valorisation des biodéchets, filières de recyclage, éco consommation, écologie industrielle)
- adaptée à chaque **territoire** (quartier, centre bourg, ZAC, zone d'activité, marchés alimentaires, établissements scolaires, entreprises...)
- accessible à **tous les acteurs** (professionnels, citoyens, collectivités, établissements scolaire, associations...)
- pour **partager la connaissance et mobiliser les acteurs** (formation, animation de réseau, ateliers participatifs)
- à **toutes les étapes** de votre projet (diagnostic, enquêtes, mise en place opérationnelle, suivi et évaluation, bilan).

Francis COLIN, Expert biodéchets, animateur de plan et programmes de prévention

Co-fondateur de la SCOP en 2008, Francis a réalisé des missions d'assistance à la mise en œuvre de stratégies de promotion du compostage de proximité pour de nombreuses collectivités. Formateur sous licence ADEME, il anime de nombreuses formations sur la valorisation des biodéchets à destination des agents des collectivités sur toute la France.

Il anime des conférences au sein d'entreprises, d'écoles et lors de colloques et rencontres institutionnelles, et organise des visites techniques et des journées d'échanges.

Louis MAILLARD, chargé de missions économie circulaire

Ingénieur environnement en génie industriel option éco-management - Ecole de Métiers de l'Environnement, Bruz. Réalisation de programmes de réduction des déchets et d'Agenda 21 pour des collectivités et lors d'évènements dans le cadre de ses études.

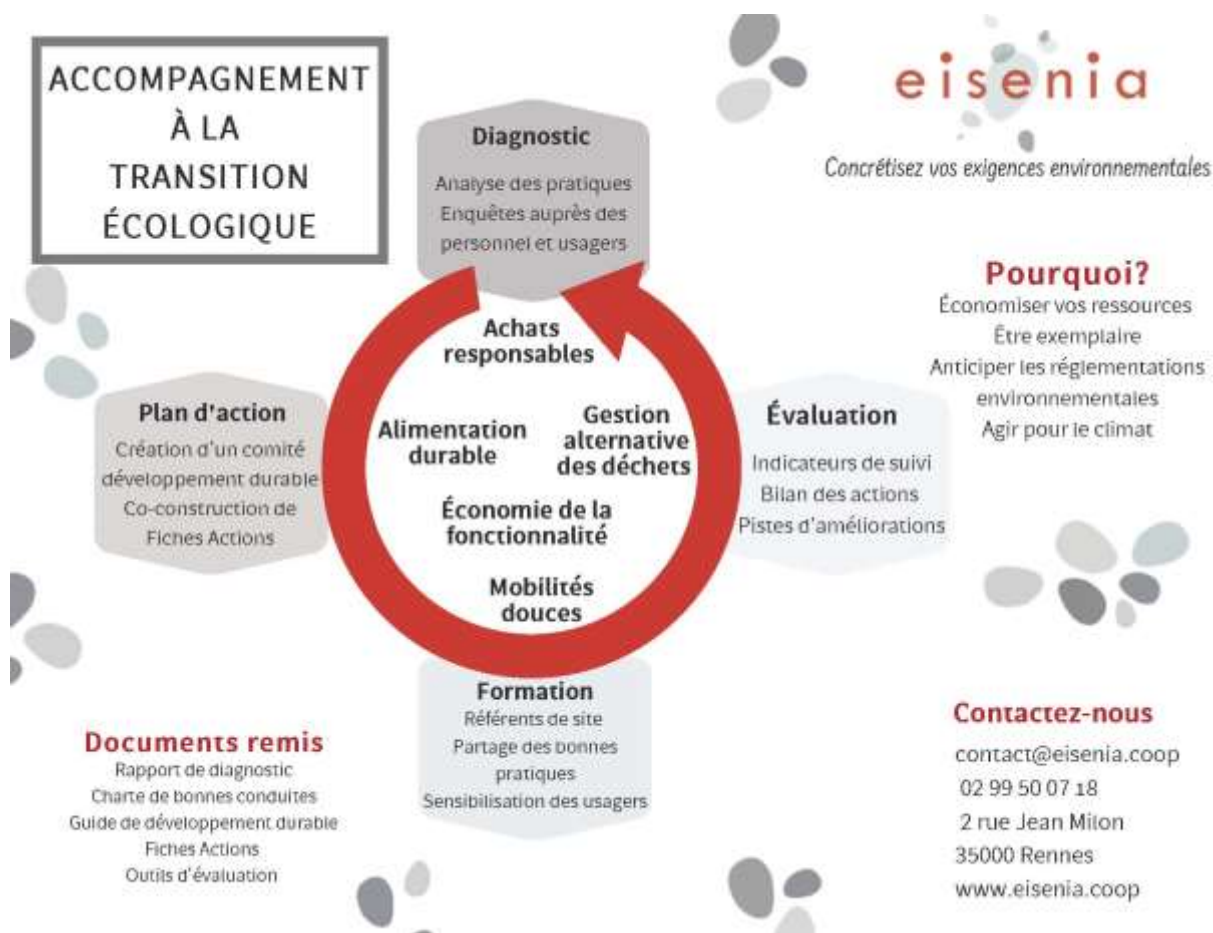
Il participe aux études d'optimisation de gestion des déchets et il accompagne des collègues et des Ehpad sur la réduction des gaspillages et la valorisation des biodéchets.

Yvon PRADIER, Animateur gaspillage alimentaire et compostage de proximité.

Inventeur de solutions de lombri-compostage, Yvon maîtrise également l'aménagement et la gestion de toilettes sèches.

Il accompagne des établissements sur le gaspillage alimentaire et le compostage.

Notre offre personnalisée



Eisenia vous accompagne dans l'atteinte de vos ambitions environnementales grâce à la mise en place d'une stratégie de transition écologique, permettant d'impulser une dynamique de changement au sein de votre établissement,

- en réalisant des diagnostics pour comprendre les pratiques actuelles,
- en mettant en place un comité de développement durable,
- en formant des référents sur chaque site,
- en sensibilisant les usagers et les salariés de vos établissements,

sur les thématiques

- achats responsables
- économie circulaire
- alimentation durable
- mobilités douces.

Avec vous, nous élaborerons votre Guide des bonnes pratiques, votre Charte éthique ou votre Plan d'actions, vous permettant

- d'améliorer la qualité de vos services
- de développer un cercle vertueux au service de vos parties prenantes
- d'anticiper la réglementation environnementale
- de communiquer sur l'exemplarité de votre établissement.

Nos engagements en matière d'éco-responsabilité

EISENIA est une société coopérative et participative (SARL SCOP) qui engage ses associés-salariés de façon solidaire pour la gouvernance de l'entreprise et pour la répartition de ses bénéfices.

Notre entreprise vise 3 objectifs :

Objectif Environnemental : Diminuer l'empreinte écologique : préserver les ressources naturelles de la planète et protéger la biodiversité.

Objectif économique : Diminuer les frais généraux des entreprises, anticiper les contraintes et réglementations futures, gagner des nouveaux clients grâce à une démarche pionnière et innovante

Objectif Sociétal : Rendre les personnes actrices de leur environnement, les aider à redécouvrir la nature et à s'approprier leurs modes de consommation

Pour inciter nos clients à atteindre ces objectifs nous essayons nous-mêmes d'appliquer au quotidien ces préconisations.

Par exemple en matière de déplacement,

- nous effectuons la majorité de nos déplacements domicile-travail et professionnels en vélo ou en transport en commun
- nous livrons nos composteurs en vélo
- nous utilisons les services de coursiers en vélo
- nous remboursons les abonnements transports en commun et les frais de réparation vélo, mais pas les indemnités kilométriques automobiles et motos
- nous comptabilisons nos kms scooter, voiture, train et avion et payons en fin d'année une compensation carbone

par ailleurs,

- nous utilisons uniquement du papier recyclé non blanchi
- nous travaillons avec un imprimeur « Imprim'Vert »
- nous rechargeons nos cartouches d'encre
- nous utilisons de la vaisselle durable, des accumulateurs rechargeables, des stylos et porte-mines rechargeables
- nous réutilisons tous nos emballages
- nous compostons nos déchets organiques

et bien sûr nous communiquons sur ces démarches auprès de nos fournisseurs, partenaires, et clients pour que le plus grand nombre d'entreprises adoptent une démarche d'éco-responsabilité.

Nos partenaires

Eisenia participe aux réunions ID-SCOP organisée par l'Union Régionale des Scop de L'Ouest.

Eisenia est pilote du groupe Déchets de l'association Bretagne Eco-Entreprises.

Eisenia fait partie du conseil d'administration du Réseau Compost Citoyen.



EISENIA - Références Formation

Organisme de formation référencé DATADOCK.

Organisme référencé ADEME pour toutes les formations de la Gestion de Proximité des biodéchets.

Animateurs intervenant sur plusieurs modules de formation du CNFPT.

Formation de Maîtres Composteurs

Francis COLIN a participé au groupe de travail réuni par l'ADEME pour élaborer un référentiel d'activités et de compétences des guides composteurs et des maîtres composteurs.

Depuis 2012, Francis COLIN et son équipe de formateurs EISENIA ont animé 14 stages de maîtres composteurs à Rennes qui ont permis la formation de 90 nouveaux maîtres composteurs.

Depuis 2014, en partenariat avec ORGANE0 et L'ECOLE DU COMPOST, animation de 25 stages de maîtres composteurs à l'Agrocité de Colombes (92) ; 350 maîtres composteurs formés.

SYVADEC (20) – 2019: Formation de 2 groupes de Maîtres composteurs pour les communautés de communes adhérentes du Syvadec (Haute Corse et Corse du Sud).

ADEME CENTRE VAL DE LOIRE (28) – 2016: Formation de Maîtres composteurs pour 14 communautés de communes de la région ; partenariat avec Organéo.

ADEME PICARDIE (02) – 2011-2010 : Formation de Formateurs de guides composteurs pour 16 communautés de communes et associations relais de Picardie ; partenariat avec Daniel ROUX (Valdésis-89)

Formation et animation de réseau de guides composteurs

GRETA HAUTE CORSE (2B) 2022 : animation d'une session de guides composteurs.

VENCE (06) 2021 : animation d'une session de guides composteurs.

CPIE Pays Ajaccien (2A) 2020 : animation d'une session de guides composteurs pour des salariés d'entreprises de l'économie sociale et solidaire.

CASINCA (2B) 2015 : animation d'une session de guides composteurs.

CG Landes (40) 2015-2014 : Animation de 15 sessions de modules Ademe de Guides Composteurs. Conception des supports de formations à destination des agents et des relais associatifs en charge de la promotion du compostage de proximité.

CC PAYS DE REDON (35) – 2014 : 4 journées de formation et de mise en réseau de 20 guides composteurs.

CC THELLE (60) – 2012 : 4 journées de formation et de mise en réseau de 20 guides composteurs.

SMICTOM DU NAR (35) - 2012 : 3 journées de formation et de mise en réseau de 40 guides composteurs ; partenariat avec Denis PEPIN.

RENNES-METROPOLE 2012-2011 : animation du réseau des guides composteurs.

CC du Haut Pays Bigouden –2011 : animation du réseau des guides composteurs.

Formations Modules 1 et modules 2 de l'ADEME dans le cadre du Plan National de Soutien au Compostage Domestique 2012-2009

MODULE 1 : Enjeux et pratiques du compostage domestique

MODULE 2 : Construire et piloter l'opération dans sa collectivité

BRETAGNE - AUVERGNE - MIDI-PYRENNES - LANGUEDOC ROUSSILLON : 22 sessions.

EISENIA - Références Compostage de proximité

SMICTOM SUD EST 35 – 2020-2018

Mise en place d'aires de compostage partagé en habitat collectif, en lotissement et en établissement. Étude de faisabilité, formation des référents, aménagement des sites, accompagnement des référents de site pendant un an.

15 sites en cours d'étude et d'accompagnement

SYMEED 56 – 2018-2017

Diagnostic et mise en place d'aires de compostage autonome en établissement pour 3 EHPAD.

Mise en place d'une méthodologie d'accompagnement, d'actions thérapeutiques vis-à-vis des résidents.

Formation des référents de sites, mise en place d'un registre de suivi.

CHARTRES-METROPOLE – 2018-2015

En partenariat avec ORGANEO, accompagnement pour le développement du compostage domestique et de proximité à travers 3 actions :

Formation des habitants lors des distributions de composteurs,

Mise en place d'aires de compostage en immeuble et en établissement. Étude de faisabilité, dimensionnement de l'aménagement, accompagnement des habitants volontaires de la demande jusqu'à la première récolte de compost,

Animations Compostage sur stands en lien avec le jardinage au naturel.

RENNES-METROPOLE – 2016-2015

Mise en place d'aires de compostage pour la restauration collective privée ou publique (groupes scolaires, foyers de jeunes, maisons de retraite...). Étude de faisabilité, formation des personnels, conception de l'aménagement, accompagnement des référents de site pendant un an.

20 établissements équipés et accompagnés

RENNES-METROPOLE – 2014-2007

Promotion de la gestion durable et de proximité des biodéchets des ménages à travers 5 actions :

- Mise en place d'aires de compostage en immeuble. Étude de faisabilité, conception de l'aménagement, accompagnement des habitants volontaires de la demande jusqu'à la première récolte de compost.

340 aires de compostage partagé installées et accompagnées

- Mise en place d'aires de compostage pour un lotissement ou un quartier. Étude de faisabilité, conception de l'aménagement, accompagnement des habitants volontaires de

la demande jusqu'à la première récolte de compost.

20 aires de compostage partagé installées et accompagnées

- Mise en place d'aires de compostage pour des cantines publiques (groupes scolaires, foyers, maisons de retraite...). Étude de faisabilité, formation des personnels, conception de l'aménagement, accompagnement des personnels administratifs pendant un an.

60 établissements équipés et accompagnés

- Accompagnement d'un réseau de guides composteurs : définition de fiches actions, conception d'outils d'évaluation, organisation et animation d'une rencontre annuelle.

60 guides recensés et accompagnés depuis février 2011

- Formations grand public sur le compostage, le lombri-compostage, la gestion des déchets verts, le jardinage naturel, la prévention des déchets.

60 animations depuis février 2011

Partenariat avec ADENA entreprise paysagiste de St Jacques de la Lande (35) pour l'installation et l'aménagement des aires de compostage, et pour la réalisation d'animations ponctuelles de broyage des végétaux sur les lotissements.

Partenariat avec le bureau d'études GECE pour la réalisation d'enquêtes et d'études pour identifier les motivations et les freins au compostage de proximité. Expérimentation de différents protocoles d'installation et de suivi pour augmenter les taux de participation.

SMICTOM des Pays de Vilaine – 2013-2012

Sensibilisation des élus et techniciens au compostage à toutes les échelles : individuelle, immeuble, lotissement, quartier, commune...

Etude de faisabilité technique et financière, rédaction d'un cahier des charges pour la mise en place de mini-plateformes de proximité à l'échelle d'une commune.

Organisation d'une visite technique d'une mini plateforme de compostage à Dompierre-sur-Yon (85) et d'un Pavillon de Compostage installé au sein d'un collège (44).

Formation et animation de 4 réseaux de guides composteurs en partenariat avec Denis PEPIN. Formation d'agents des Services Municipaux à la gestion différenciée des espaces verts. Organisation d'une journée annuelle d'échanges.

Installation et suivi de 5 aires de compostage en pied d'immeuble.

VANNES AGGLOMERATION – 2013-2010

Mise en place de composteurs en habitat vertical. Sensibilisation et accompagnement des habitants volontaires. Notre mission comprend

- La prise de contact avec les porteurs de projet de l'immeuble et les autres personnes ressources (syndic, entreprise d'entretien des espaces verts) pour valider le site
- La présentation du projet à l'ensemble de la copropriété (pourquoi et comment composter ses déchets de cuisine) et le recensement des participants (démarche volontaire)
- L'accompagnement des habitants jusqu'à la première récolte de compost ; organisation de formations en pied d'immeuble lors des transferts en maturation
- La mise en place et l'accompagnement d'un réseau de guides composteurs

L'aménagement des aires de compostage, l'alimentation des sites en matières carbonées, une veille des sites installés sont assurés par l'ESAT du Pratt-Papillons Blancs de Vannes.

35 aires de compostage installées et accompagnées.

Communauté d'Agglomération Cayenne Littoral – 2016-2013

Assistance à maîtrise d'ouvrage pour la définition et la mise en œuvre de la stratégie de promotion du compostage individuel et collectif et la formation de relais locaux.

Réalisation d'une enquête des pratiques existantes en partenariat avec le bureau d'enquête GECE, partenaire depuis 2012.

Rédaction d'un scénario pour proposer une solution de compostage à l'ensemble de la population de la CACL.

Réalisation de 3 formations à destination des professionnels, des habitants, des futurs guides composteurs, relais de la collectivité pour la promotion du compostage de proximité.

Prise en compte des spécificités tropicales.

VILLE DE DINAN (35) - 2014

Assistance à maîtrise d'ouvrage pour la mise en place du compostage autonome au sein d'une cuisine centrale et de 5 groupes scolaires. Formation des agents.

REGION ILE DE FRANCE – 2013

Mission d'assistance pour la définition et la mise en œuvre de la stratégie régionale en matière de promotion du compostage individuel et collectif et l'accompagnement de sites pilotes

Lors d'une note méthodologique réalisée en 2011 pour la Région Ile de France nous avons recensé les projets innovants en France ouvrant les voies du *compostage partagé* et du *compostage en établissement*. De nombreux acteurs inventent chaque jour avec des collectivités pionnières une *gestion citoyenne de leurs biodéchets*.

Nous avons révélé la transversalité des thèmes liés au compostage des déchets – gaspillage alimentaire, maintien de la biodiversité, filières alimentaires locales et biologiques, entretien des espaces verts – permettant de toucher des publics nouveaux, de solliciter des partenaires variés et de les associer autour de dynamiques relationnelles.

Suite à cette note stratégique, le Conseil Régional Ile de France a la volonté d'associer et d'accompagner l'ensemble des acteurs nécessaires à la mise en œuvre et à l'accompagnement du compostage de proximité, et de les impliquer dès la conception des solutions à mettre en place.

Pour cette nouvelle mission en 2013, réalisée en association avec ORGANE0 et GESPER, nous dressons un état des lieux des acteurs, des pratiques et des initiatives en cours sur le territoire régional, afin

- de définir les modalités d'accompagnement pertinentes des porteurs de projets,
- d'élaborer certains outils méthodologiques et pratiques,
- d'organiser un évènement pour la mise en réseau des acteurs autour du compostage,
- et d'accompagner des sites pilotes.

EISENIA - Références Gaspillage Alimentaire

Département 35 – 2020-2017

Accompagnement des collèges et des ehpad pour la mise en place de projets de réduction du gaspillage alimentaire et de tri des biodéchets.

- Réalisation d'un diagnostic : audit des pratiques, enquêtes, pesées
- Co-construction d'un plan d'action
- Mise en œuvre des actions et suivi des indicateurs
- Évaluation et bilan

Accompagnement de 8 collèges et de 7 Ehpad depuis septembre 2017.

REGION ILE DE FRANCE, Unité Lycées – 2017-2013

Accompagnement de 30 lycées en Ile de France pour la mise en œuvre de projets de réduction du gaspillage alimentaire et de tri des biodéchets.

La démarche «Mon Lycée éco-responsable» propose aux établissements d'être acteurs d'un projet d'éco-responsabilité inscrit dans la vie de leur lycée. Il vise à impliquer tous les membres des communautés scolaires dans une démarche de prise de conscience et d'action citoyenne.

L'objectif est de mobiliser les lycées franciliens autour de cinq thématiques : énergie-climat, gestion de l'eau, biodiversité, prévention et gestion des déchets, alimentation-santé.

Notre accompagnement, réalisé en partenariat avec le bureau d'études parisien ORGANE0 comprend :

- La mise en réseau des lycées franciliens engagés dans des projets réduction du gaspillage alimentaire et / ou de compostage de proximité
- La sensibilisation et la formation des porteurs de projets
- L'organisation de visites sur des établissements scolaires ayant mis en œuvre des actions de réduction du gaspillage alimentaire
- Un accompagnement individuel de 30 lycées sur 2 années scolaires.

Cette mission a permis la réalisation d'un document de synthèse de la démarche, diffusable à l'ensemble des lycées.

Communauté de Communes du Val d'Ille – 2016-2015

Optimisation de la gestion des biodechets en entreprise dans le cadre de l'économie circulaire à impact positif.

- Benchmark d'opérations similaires en France,
- Diagnostic de la ZAC : identification des gisements, enquête auprès de 20 entreprises, analyse des forces et faiblesses pour réduire à la source les biodéchets et mettre en place un tri en vue d'une valorisation
- Recherche de solutions locales de valorisation
Cahier de préconisations techniques pour les opérateurs,
- Synthèse des solutions identifiées à l'échelle de la ZAC.

Moyens

Matériels de bureau

Ordinateurs et imprimantes, tél, fax, internet adsl, photocopieur, vidéo-projecteur.

Serveur NAS, site internet 3W et serveur FTP,
Conception et utilisation d'une base de donnée « Gestion Compostage Immeubles »

Salle de formation

Nous disposons d'une salle de formation pouvant accueillir 8 personnes

Outils pédagogiques

Bibliothèque d'ouvrages sur les déchets, la prévention et les filières de valorisation

Nombreux exemples d'affiches, flyers, guides réalisés au cours de nos différentes missions

QCM et jeux de rôles

Documentations et supports de cours concernant la prévention des déchets, le compostage, la gestion naturelle des espaces verts, le gaspillage alimentaire, l'économie circulaire et la valorisation des déchets.

Aire de démonstration du compostage

Comprenant différents modèles de composteurs, compost en tas, bacs des différentes matières premières, outils d'aération, tamis. Différents modèles de vermi-compostières. Panneaux d'explications. Mallette de jeux pédagogiques. QCM. Jeux.

Outils de compostage et jardinage

Composteurs, tamis, griffes, fourches, pelles, brasse-compost, gants, thermomètres...

Tondeuse manuelle et électrique, taille haies, faux, broyeur de végétaux.

Moyens de déplacements

Abonnements bus, métro, vélo, voiture en libre service.

5 vélos dont 1 pliant (pour TER) et 1 électrique, et 2 remorques pour apporter nos outils sur les lieux d'intervention.

Salariés associés : Francis COLIN, Louis MAILLARD, Yvon PRADIER

Associés extérieurs : Isabelle BESNARD, Cig'Rennes (CIGALES)

Territoire géographique

Interventions sur toute la France.

SCOP SARL EISENIA

Solutions de compostage à toutes les échelles

www.eisenia.coop



eisenia

lescop
SCOP SARL
Société Coopérative
d'Intérêt Collectif



48

